

# CORAL TINTAS

TINTAS PARA LA INDUSTRIA & LAS ARTES GRÁFICAS

*Comprometidos con la mejora continua, innovación y desarrollo de nuestros productos.*



## FICHA TÉCNICA



## SERIE 9600

TINTAS DE TAMPOGRAFIA

# Serie 9600



Tinta bicomponente base solvente para tampografía, acabado semimate. Resiste álcalis y ácidos de concentración moderada, aceites, jabones, alcohol, agentes oxidantes, abrasión, esencias, cetonas, thinners, AGUA, etc.

Debido a su apariencia física y fácil manejo las tintas de la misma serie pueden combinarse fácilmente. La alta opacidad que tiene permite que puedas cubrir tu producto en un solo pase (un golpe con el tampón).

## CARACTERÍSTICAS:

- **APARIENCIA:** Líquido de mediana viscosidad.
- **BRILLO:** Semimate con alta opacidad (alto poder cubriente).
- **CURADO Y SECADO:** Al aire y acelera con temperaturas.
- **FREE TO TACK** (secado al tacto): Rápido
- **ADHERENCIA:** Excelente. 5B (ASTM 3359 e ISO 2409) después de haber curado mínimo 24 horas, puede hacer prueba de scratch después de 36 horas de curado.
- **RESISTENCIA QUIMICA:** Buena, se recomienda un tiempo de 48 horas mínimo para aplicar estas pruebas.
- **RESISTENCIA MECÁNICA:** Excelente a la abrasión.

## PREPARACIÓN

Formulación base que brinda, buen brillo, buena resistencia química y mecánica:

85%	TINTA SERIE 9600	51.00 g
15%	CATALIZADOR TM75	9.00 g
100%	TOTAL	60.00 g

Mezclar homogéneamente y acondicionar con solvente necesario para su impresión. En caso de requerir propiedades y resistencias específicas, acuda con nosotros para proporcionarle una fórmula adecuada a sus necesidades.

## MATERIALES RECOMENDADOS

TPR (goma de borrar)  
Hules  
Rubbers  
Polietileno tratado  
Polipropileno tratado  
Acrílico  
ABS  
Poliestireno  
PVC  
Acero  
Nylon tratado  
Baquelita tratada  
Sondas farmacéuticas, etc.

## APLICACIONES



## NOTA:

Al ser tinta monocomponente tiene un tiempo de uso dependiente de la evaporación del solvente, reacondicione o solvente su tinta cuando se requiera.

## Colores básicos/ Basic colors



Barniz/ Varnish



Negro/ Black



Blanco/ White



Rojo Coral/ Coral Red



Rojo Vivo/ Alive Red



Rojo Rubí/ Ruby Red



Rojo Escarlata/ Escarlet Red



Rojo Fuego/ Fire Red



Amarillo Cromo/ Chrome



Amarillo Medio/  
Medium Yellow



Amarillo Limón/ Lime Yellow



Naranja 13/ Orange 13



Verde/ Green



Verde Intenso/  
Intense Green



Verde Bandera/ Flag Green



Azul Pavo/ Turkey Blue



Azul Oscuro/ Dark Blue



Azul Rojizo/ Redish Blue



Azul Verdoso/  
Greenish Blue



Azul Process/  
Process Blue



Azul Ultra/ Ultra Blue



Azul Reflex/ Reflex Blue

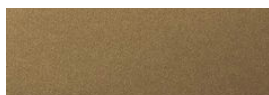


Violeta/ Violet

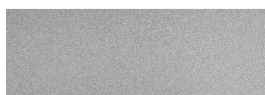
## Colores metálicos/ Metallic colors



Oro Rico/ Rich Gold



Oro Pálido/ Palid Gold



Plata/ Silver



Bronce/ Bronze

## Cuatricomía CMYK/ 4 Colors



Barniz/ Varnish



Magenta/ Magenta



Azul Cyan/ Cyan Blue



Amarillo/ Yellow



Negro/ Black

## Fluorescentes/ Fluorescents



Amarillo/ Yellow



Blue/ Azul



Naranja/ Orange



Rojo/ Red



Rosa/ Pink



Verde/ Green



Morado/ Purple

Nota: La versión digital de los colores puede variar con los colores físicos.

# Compatibles

TAMPOGRAFÍA		
DESCRIPCIÓN	NOMBRE	SECADO
ACONDICIONADOR	<b>CTB</b>	MUY RAPIDO
ACONDICIONADOR	<b>T300</b>	RÁPIDO
ACONDICIONADOR	<b>MIX 100</b>	NORMAL
ACONDICIONADOR	<b>CTC</b>	NORMAL
ACONDICIONADOR	<b>T400</b>	NORMAL
ACONDICIONADOR	<b>T200</b>	LENTO
ACONDICIONADOR	<b>T700</b>	LENTO
ACONDICIONADOR	<b>CTD</b>	MUY LENTO
ACONDICIONADOR	<b>T956</b>	MUY LENTO

LIMPIADORES		
DESCRIPCIÓN	NOMBRE	SECADO
LIMPIADOR	<b>UNIVERSAL</b>	RÁPIDO
LIMPIADOR	<b>SC82</b>	MEDIO
LIMPIADOR	<b>GRASO</b>	LENTO

Recomendamos exclusivamente combinar y acondicionar la tinta con nuestros productos compatibles recomendados. Coral Tintas S. A. de C. V. no se hace responsable por el uso de productos ajenos a esta serie. Antes de hacer sus pruebas debe de leer la/s Hoja/s de Seguridad de los productos.

La información descrita en esta hoja técnica es para orientar y soportar a nuestros clientes para definir si nuestros productos son los requeridos para sus aplicaciones.

Es obligación del cliente evaluar e inspeccionar nuestros productos antes de aprobar su uso. Ninguna garantía está implícita o tácita.

## RECOMENDACIONES:

Conservar en un lugar fresco (temperatura comprendida entre 10 y 25 °C), ventilado y oscuro de preferencia, evitando la exposición directa a las radiaciones solares, lejos de fuentes de calor y de otros ácidos o alcalinos. El envase debe estar siempre en vertical y perfectamente tapado para evitar evaporación de solvente. El envase debe permanecer abierto durante el menor tiempo posible. Utilizar herramientas y envases limpios para la preparación de la tinta.

Esta tinta es aprobada y reconocida cómo segura bajo las regulaciones NOM 252 (metales pesados), CONEG (metales pesados EUA). Todos los datos anteriores están sustentados con pruebas de laboratorio. CFR US FDA 21 CFR 175 subparte C300 y 320; 21 CFR 176 subparte B 170 y 180) están pendientes.

## PRESENTACIONES:



## NOTA:

La información descrita en esta hoja técnica es para orientar y soportar a nuestros clientes para definir si nuestros productos son los requeridos para sus aplicaciones. Es obligación del cliente evaluar e inspeccionar nuestros productos antes de aprobar su uso. Ninguna garantía está implícita o tácita.

*Coral Tintas*

Teléfono/phone: 5553597728,  
5553589155

Compras

compras@coraltintas.com.mx

Servicio al cliente y asesoría técnica/  
Customer Support & Technical advice  
servicioalcliente@coraltintas.com.mx